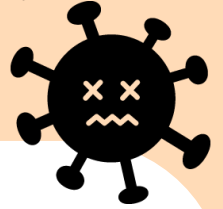
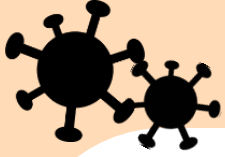


# 新型コロナウイルス感染症に関する 当院の対策について



**入口にて検温を受け、**  
**発熱のないことをご自身で**  
**確認の上院内にお入りください。**

※従来配布しておりました入館許可証は廃止いたします。  
※体温測定のため、帽子をご着用の方は脱いでいただきますようお願いいたします。

それに伴い、平日の正面玄関の開錠時間を  
11/8より**7:30-18:00**に変更します。

マスクの着用、手指消毒についてもこれまで通りご協力をお願いします。

入院患者さんへの  
**面会制限を一部緩和**しています。

面会人数：1人～2人（原則、ご家族・キーパーソンの方）  
面会時間：平日の15時～17時、1回15分以内  
面会回数：週2回まで

上記の条件に加え、体調に問題がないこと、マスク着用・手指消毒を  
実施していただいていることを確認の上面会を緩和しています。

なお、感染症の流行状況により予告なく面会時間の短縮や  
面会を禁止する場合があります。

ご迷惑・ご心配をおかけしますが、ご理解とご協力のほど  
よろしくお願い申し上げます。